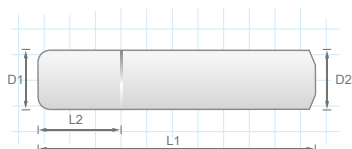


Серия 389: HSC Фрезы для черновой обработки мягких материалов



| Допуск | (без покрытия) |
|--------|----------------|
| D1: | h5 |
| D2: | h5 |



| Обозначение без покрытия | D1 | D2 | L1 | L2 | CR | Z |
|--------------------------|----|----|-----|----|-----|---|
| 389-2060-05 | 6 | 6 | 50 | 20 | 0.5 | 2 |
| 389-3060-05 | 6 | 6 | 50 | 20 | 0.5 | 3 |
| 389-2080-05 | 8 | 8 | 63 | 25 | 0.5 | 2 |
| 389-3080-05 | 8 | 8 | 63 | 25 | 0.5 | 3 |
| 389-2100-05 | 10 | 10 | 75 | 25 | 0.5 | 2 |
| 389-3100-05 | 10 | 10 | 75 | 25 | 0.5 | 3 |
| 389-2120-05 | 12 | 12 | 75 | 30 | 0.5 | 2 |
| 389-3120-05 | 12 | 12 | 75 | 30 | 0.5 | 3 |
| 389-2160-05 | 16 | 16 | 89 | 35 | 0.5 | 2 |
| 389-3160-05 | 16 | 16 | 89 | 35 | 0.5 | 3 |
| 389-2200-05 | 20 | 20 | 100 | 45 | 0.5 | 2 |
| 389-3200-05 | 20 | 20 | 100 | 45 | 0.5 | 3 |



Серия фрез предназначена для высокоскоростного фрезерования алюминия, алюминиевых и медных сплавов, а также других неметаллических материалов. Рекомендуется использовать для черновой обработки. Исполнение - стандартная длина, с угловым радиусом.

