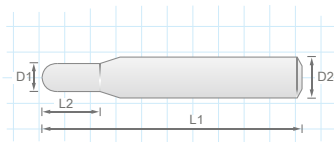
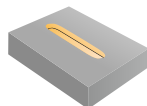
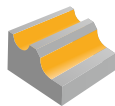
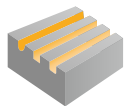


Серия 353: HSC Фрезы для труднообрабатываемых материалов

КОЛ-ВО
зубьев **4**



Допуск	(без покрытия)	(с покрытием)
D1:	-0.007 -0.018	h8
D2:	h5	h5

Допуск на радиус: +/- 0.004

* Рекомендуется использовать инструмент с покрытием.
Допуск на инструмент без покрытия дан с учетом возможного нанесения покрытия сторонней организацией.

Обозначение без покрытия	Обозначение с покрытием	D1	D2	L1	L2	Z
353-4030	353-4030-R	3	6	50	4	4
353-4040	353-4040-R	4	6	50	6	4
353-4050	353-4050-R	5	6	50	7	4
353-4060	353-4060-R	6	6	50	9	4
353-4080	353-4080-R	8	8	63	12	4
353-4100	353-4100-R	10	10	75	15	4
353-4120	353-4120-R	12	12	75	18	4



Серия фрез предназначена для фрезерования сталей, закаленных сталей до 60 единиц HRC.

Рекомендуется использовать для чистовой и полу чистовой обработки. Исполнение - стандартная длина, сферический торец.